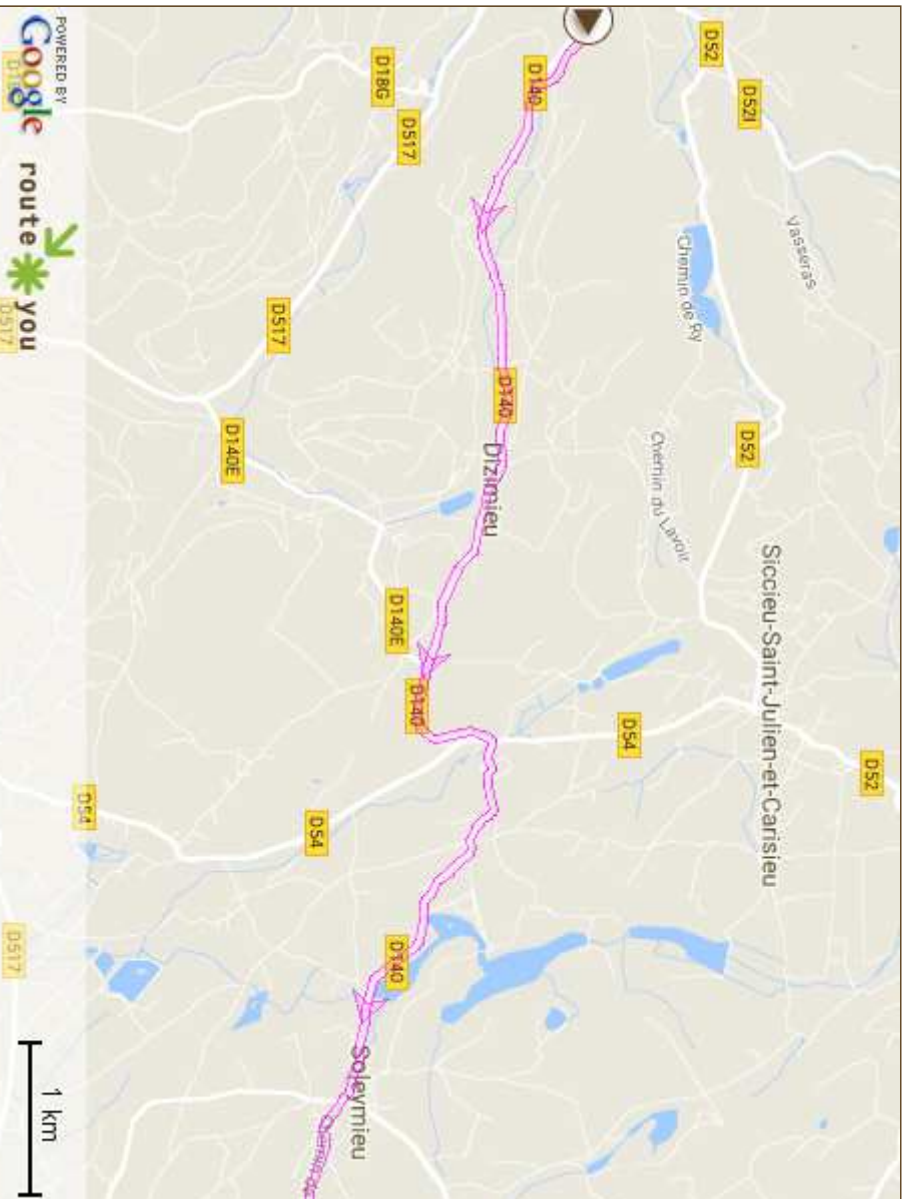




crémieu
90.7 km

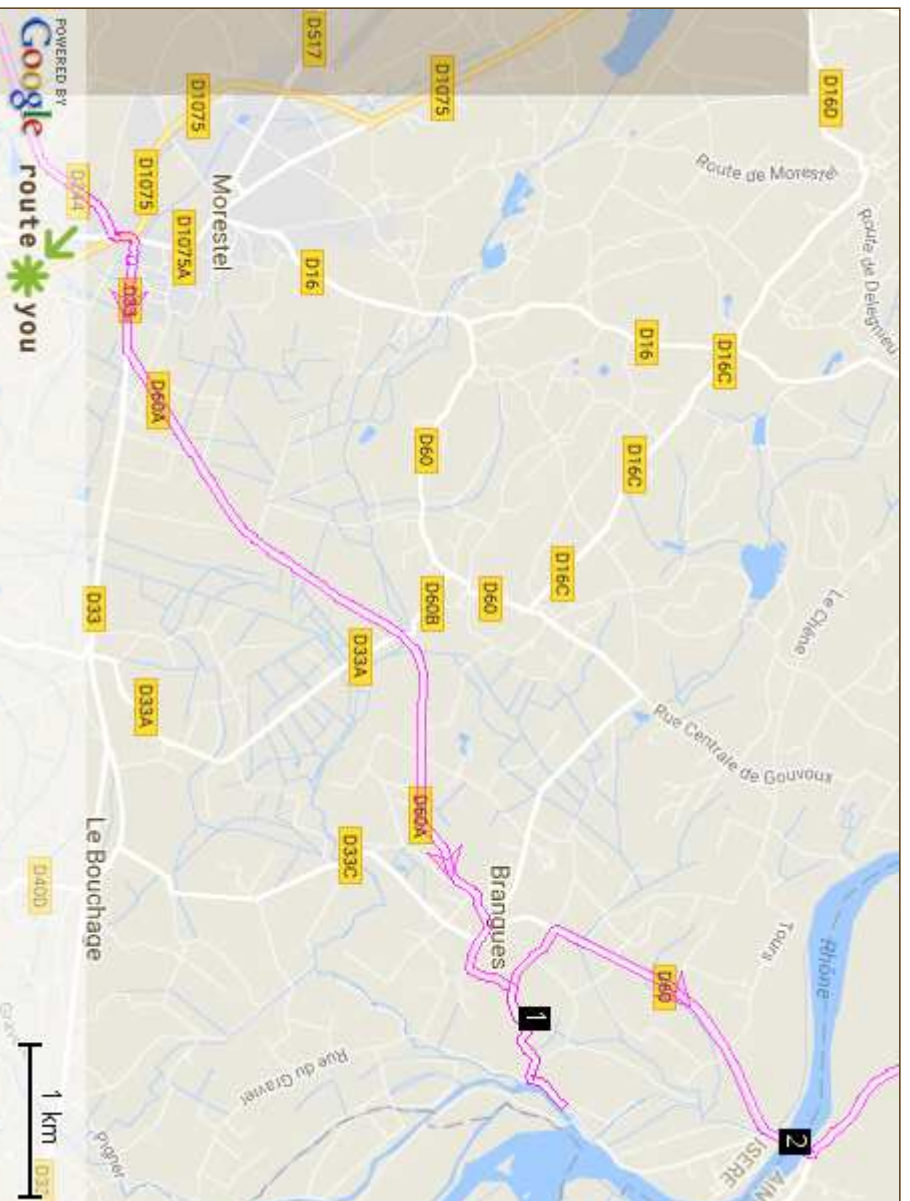
Balade du 29 Avril 2008 autour de Crémieu (Rhône-Alpes).



- 0 m ↑ après 0 m
- 0.697 m ↘ après 0.697 m allez à droite forte
- 82.4 m ↙ après 81.7 m allez à droite forte
- 619 m ↗ après 537 m allez à gauche et prendre Route du Pin
- 4.69 km ↘ après 4.07 km prendre à gauche et prendre Route des Quatre Vents
- 5.77 km ↗ après 1.08 km prendre à gauche et prendre Route de Soleymnieux
- 5.95 km ↑ après 181 m allez tout droit et prendre D140
- 8.38 km ↓ après 2.43 km allez tout droit et prendre Chemin de la Roche
- 8.75 km ↑ après 361 m allez tout droit et prendre Le Plan
- 8.78 km ↘ après 33.4 m prendre à droite



- 10.2 km ↘ après 1.46 km aller à droite
- 11.3 km ↘ après 1.02 km prendre à droite et prendre D140f
- 12.2 km ↘ après 961 m allez tout droit et prendre D517
- 12.2 km ↘ après 33.2 m prendre à droite et prendre D244
- 12.4 km ↘ après 134 m allez tout droit et prendre Route de Sablonnière
- 12.6 km ↘ après 199 m allez tout droit et prendre D244
- 13 km ↘ après 466 m allez tout droit et prendre Route de Sablonnières
- 14.7 km ↘ après 1.65 km allez tout droit et prendre Grande Rue
- 15.2 km ↘ après 521 m allez tout droit et prendre Rue d'Ossée
- 15.4 km ↘ après 215 m allez tout droit et prendre Route de Morestel
- 18.3 km ↘ après 2.85 km allez tout droit et prendre D244
- 18.6 km ↘ après 309 m allez tout droit et prendre Route de Sermérieu



- 20.7 km ↗ après 2.06 km prendre à droite et prendre Route de Vézéronce
- 20.7 km ↖ après 11.8 m allez à gauche et prendre Route de Grenoble
- 20.8 km ↗ après 112 m prendre à droite et prendre Route d'Argent
- 20.9 km ↖ après 157 m aller à droite
- 21 km ↗ après 41.1 m faire demi-tour
- 21 km ↖ après 41.1 m aller à droite et prendre Route d'Argent
- 21.2 km ↖ après 161 m prendre à gauche et prendre D33
- 21.6 km ↖ après 439 m prendre à gauche et prendre D60a
- 26.4 km ↗ après 4.83 km prendre à droite et prendre D33c
- 26.6 km ↖ après 118 m prendre à gauche
- 26.8 km ↖ après 196 m allez à gauche
- 27.1 km ↗ après 317 m prendre à droite
- 28.1 km ↖ après 1 km faire demi-tour
- 29.6 km ↖ après 1.5 km aller à droite et prendre D60
- 31.9 km ↖ après 2.37 km allez à gauche et prendre D19

27.5 km 1 Branques

Branques est une commune française située dans le département de l'Isère en région Auvergne-Rhône-Alpes.

Jusqu'à la fin du XVIIe siècle, le cours du fleuve formait un méandre qui contournait le hameau du Saughey. Le cours du fleuve s'est ensuite modifié et adopta un tracé plus direct qui désolidarisa le Saughey du reste du territoire communal.



Auteur: [Wikipedia](#)[De plus amples informations](#)

Source : Uploader

32 km 2 Pont de Groslée

Le pont de Groslée est un pont suspendu franchissant le Rhône entre les communes de Groslée et de Brangues . Conçu par Ferdinand Arnodin et achevé en 1912, il a une portée principale de 177,20 m de longueur. Il a été partiellement détruit en 1940 pour stopper l'avancée allemande mais rapidement rétabli.

Auteur: [Wikipedia](#)[De plus amples informations](#)

Source : Stéphane_Batigne



- 33 km ↓ **après 1.01 km allez tout droit et prendre D79**
- 35.3 km ↓ **après 2.39 km allez tout droit et prendre Route 79 Granges Pont de Groslée**
- 36.6 km ↙ **après 1.25 km prendre à droite et prendre Route d'Innimond**
- 37 km ↓ **après 381 m allez tout droit et prendre D41**
- 37.2 km ↓ **après 234 m allez tout droit et prendre D79**
- 37.5 km ↓ **après 258 m allez tout droit et prendre Route de Verizieu**
- 38.5 km ↓ **après 1.03 km allez tout droit et prendre D79**

36.7 km 3 **Lhuis**

Lhuis est une commune française, située dans le département Ain en région Auvergne-Rhône-Alpes. Elle est chef-lieu de canton de l'Ain. Ses habitants s'appellent les Lhuisards.

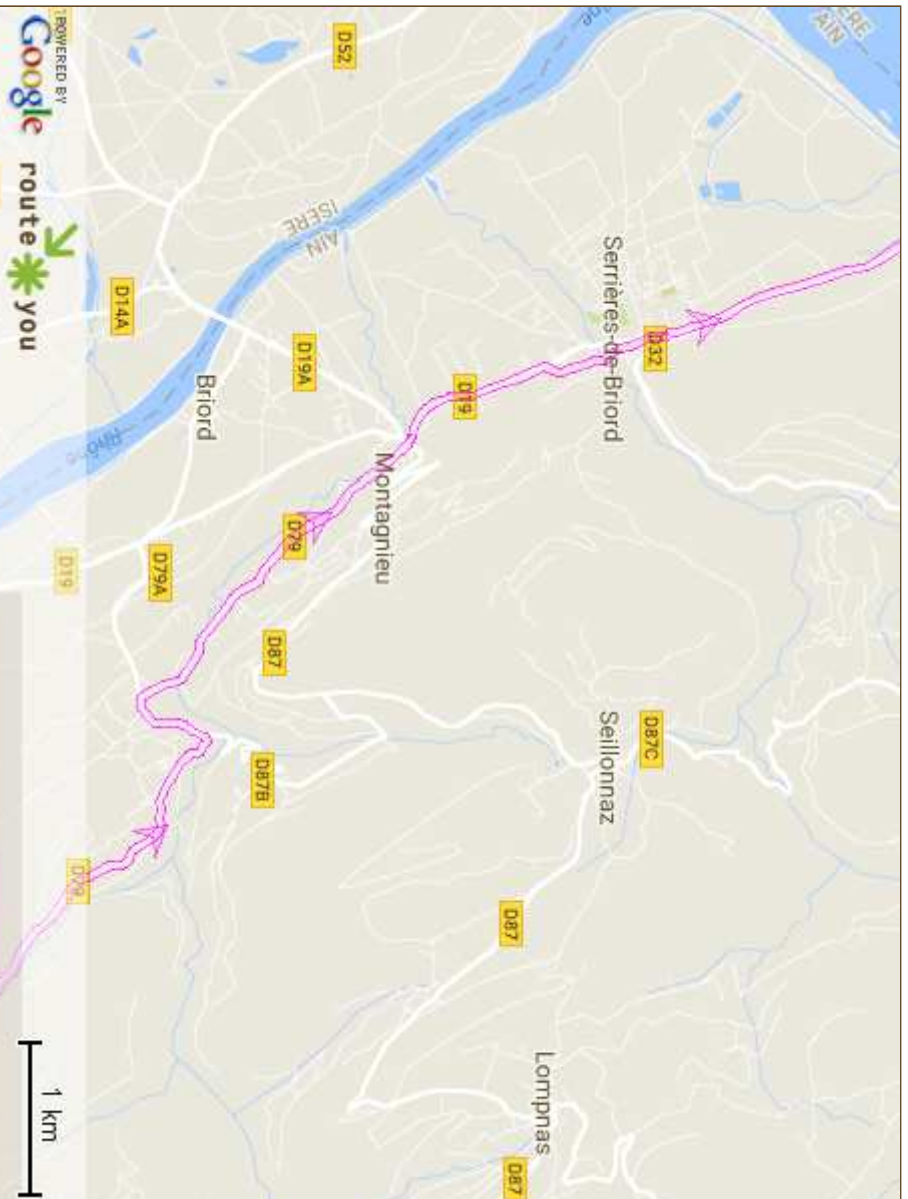
Commune située au pied du versant sud de la montagne de Tentanet, dans la zone d'appellation contrôlée des vins du Bugey.

Auteur: [Wikipedia](#)[De plus amples informations](#)

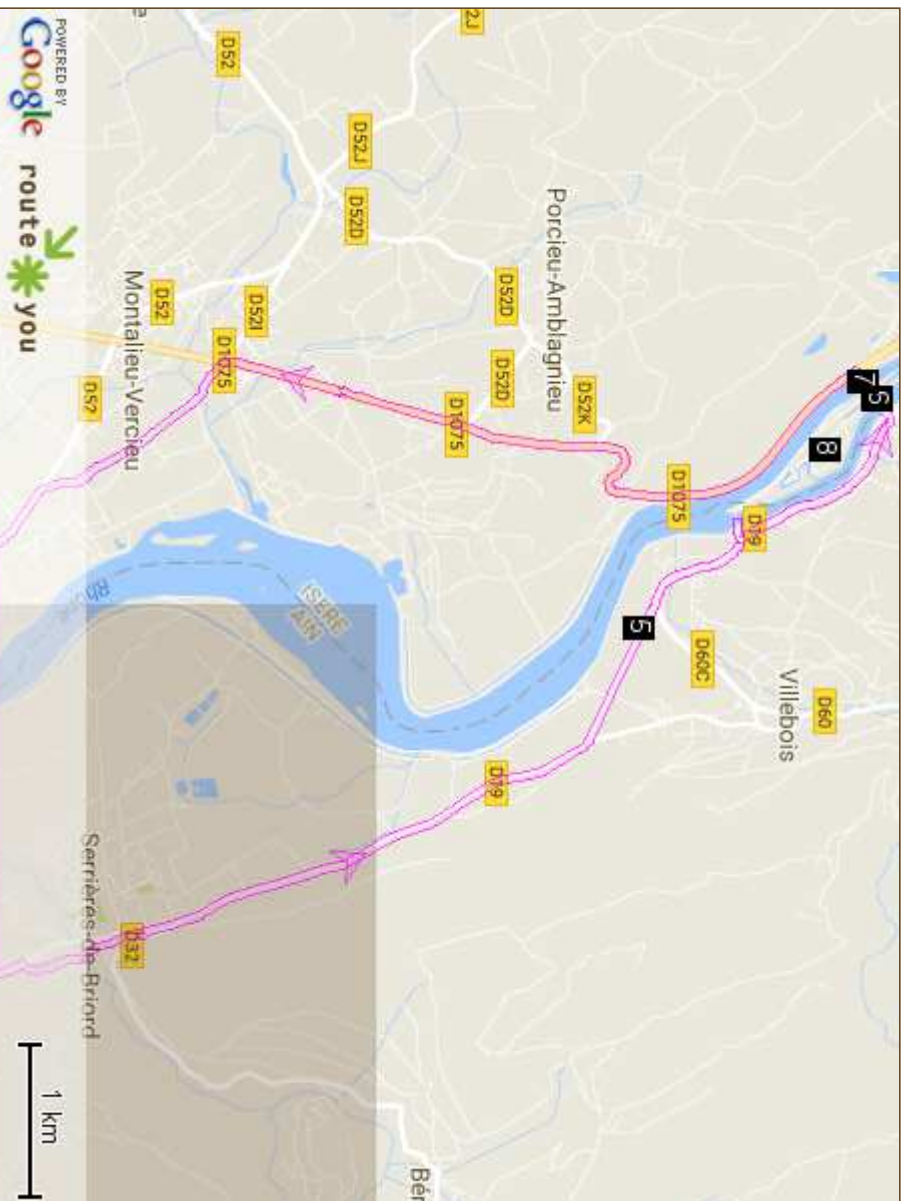
Source : Cdiot

36.8 km 4 **Église de l'Assomption de Lhuis**

Située aux confins sud du Département à la limite du Bugey et des "terres froides " du Dauphiné, l'église de Lhuis est placée sous le vocable de notre Dame de l'Assomption. Depuis 2007, les combles de l'église sont protégés en tant que ZNIEFF de type I de 0,82 ha abritant deux espèces de chauve-souris : le vespertilion à oreilles échanquées Myotis emarginatus et le grand rhinolophe Rhinolophus ferrumequinum,.

Auteur: [Wikipedia](#)[De plus amples informations](#)Source : [Wikipedia.org](#)

- 41.7 km ↓ après 3.15 km allez tout droit
- 42.1 km ↓ après 447 m allez tout droit et prendre D79
- 42.7 km ↙ après 632 m prendre à droite et prendre D79
- 42.9 km ↙ après 193 m prendre à droite et prendre D79
- 43.6 km ↓ après 658 m allez tout droit et prendre Route de Vérizieu
- 45.5 km ↙ après 1.91 km prendre à droite et prendre Route de Serrières
- 46.6 km ↘ après 1.08 km aller à droite
- 47 km ↓ après 409 m allez tout droit et prendre Rue du Pont
- 47.4 km ↗ après 454 m allez à gauche et prendre Rue de la Corne
- 47.7 km ↓ après 243 m allez tout droit et prendre D19



- 50.7 km ↓ après 2.99 km allez tout droit et prendre Route de Serrières
- 50.7 km ↘ après 44.7 m prendre à gauche et prendre Route des Hauts Fourneaux
- 51.7 km ↓ après 975 m allez tout droit et prendre D19
- 52.5 km ↘ après 788 m prendre à gauche
- 52.6 km ↶ après 146 m faire demi-tour
- 52.8 km ↘ après 145 m allez à gauche et prendre D19
- 53.3 km ↶ après 509 m prendre à droite et prendre Rue de l'Industrie
- 54.1 km ↘ après 815 m allez à gauche et prendre Rue du Pont
- 54.3 km ↘ après 188 m prendre à gauche et prendre D122
- 54.5 km ↶ après 219 m allez à gauche et prendre D1075
- 55.9 km ↓ après 1.36 km allez tout droit et prendre N 75
- 56.2 km ↓ après 300 m allez tout droit et prendre D1075
- 58.2 km ↓ après 2.06 km allez tout droit et prendre Route Nationale75
- 58.6 km ↶ après 428 m prendre à droite et prendre Grande Rue
- 59.5 km ↘ après 844 m prendre à gauche et prendre Rue du Besset
- 61.2 km ↓ après 1.68 km allez tout droit et prendre Route des Usines

51.8 km 5 **Hôtel du Monolithe**

L'Hôtel du Monolithe est situé à Villebois, à 10 km des grottes de La Balme et à 25 km de la ville médiévale de Perouges. Ses chambres sont dotées d'une connexion Wi-Fi gratuite. Il propose un parking privé gratuit et un service de location de vélos.



Auteur: [Booking.com](https://www.booking.com)

[De plus amples informations](#)

Source : [Booking.com](https://www.booking.com)

54.5 km **6 Pont de Sault-Brenaz**

Le pont de Sault-Brenaz est un pont en arc franchissant le Rhône entre les communes de Sault-Brenaz et de Porcieu-Amblagnieu .

Auteur: [Wikipedia](https://fr.wikipedia.org/wiki/Pont_de_Sault-Brenaz)

[De plus amples informations](#)

Source : [Stéphane_Batigne](https://fr.wikipedia.org/wiki/Pont_de_Sault-Brenaz)



54.7 km **7 Barrage de Sault-Brenaz**

Le barrage de Sault-Brenaz ou barrage de Villebois ou aménagement de Sault-Brenaz, est un aménagement hydroélectrique sur le Rhône, réalisé et géré par la Compagnie nationale du Rhône et situé à proximité de Sault-Brenaz et de Villebois, dans l'Ain. Il comprend un barrage de retenue et une usine hydroélectrique.

Inauguré en 1986, il constitue la dernière étape de l'aménagement du Haut-Rhône par la CNR. Avec une puissance installée de 45 MW et une production annuelle de 245 GWh/an, l'usine est la plus modeste de cette section du fleuve. Le barrage est construit entre l'île de la Serre et la rive droite du Rhône, tandis que l'usine est érigée sur l'autre bras du fleuve.

Auteur: [Wikipedia](https://fr.wikipedia.org/wiki/Barrage_de_Sault-Brenaz)

[De plus amples informations](#)

Source : [Wikipedia.org](https://fr.wikipedia.org/wiki/Barrage_de_Sault-Brenaz)

55.2 km **8 Île de la Serre**

L'île de la Serre est une île du Rhône, située face à Sault-Brenaz , mais dépendant administrativement de Porcieu-Amblagnieu . Elle est longue d'environ 1,5 km pour une largeur maximale de 250 m.

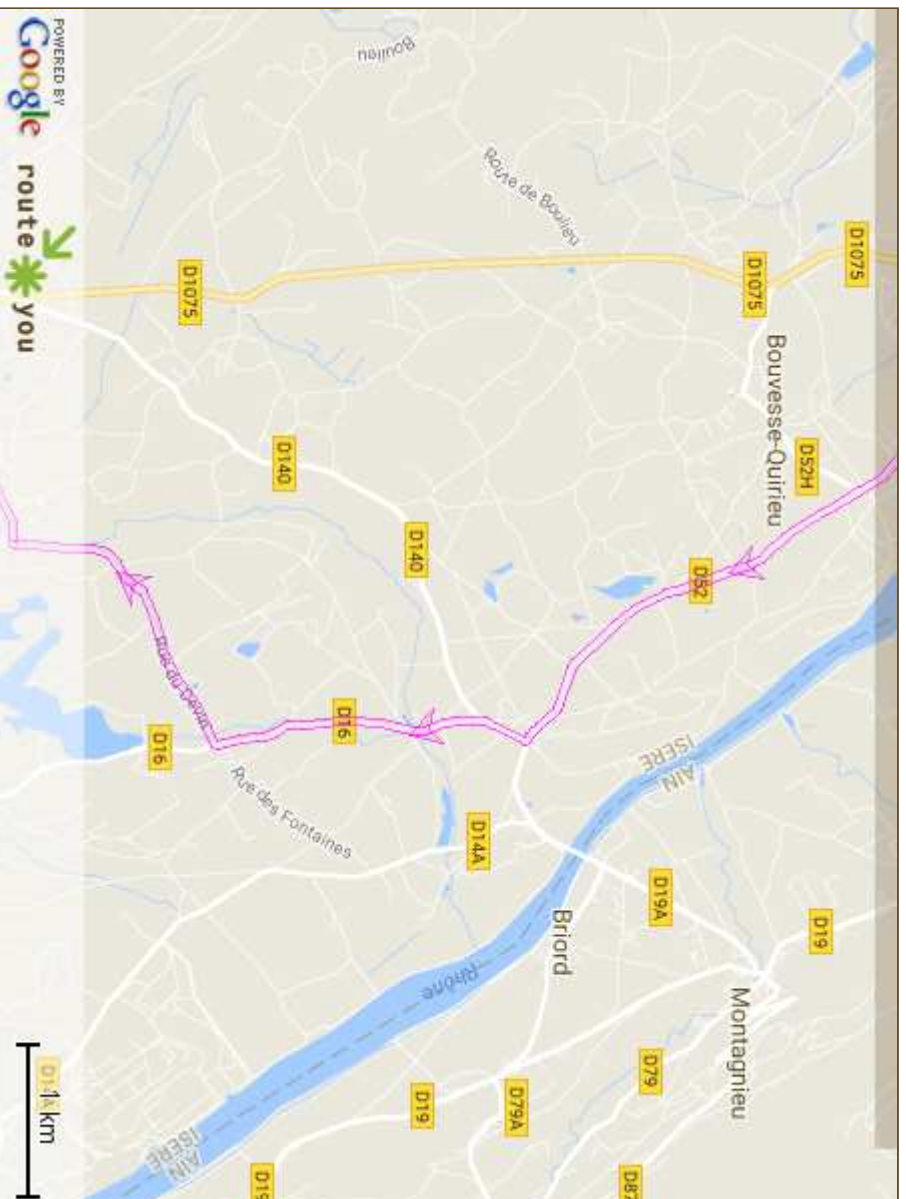
L'île de la Serre est le centre de l'aménagement de Sault-Brenaz, constitué du barrage de Villebois et de la centrale hydroélectrique de Sault-Brenaz, qui la relie aux deux rives du Rhône. Une rivière artificielle d'eau vive y a aussi été aménagée , ce qui en fait un site renommé de pratique de kayak.



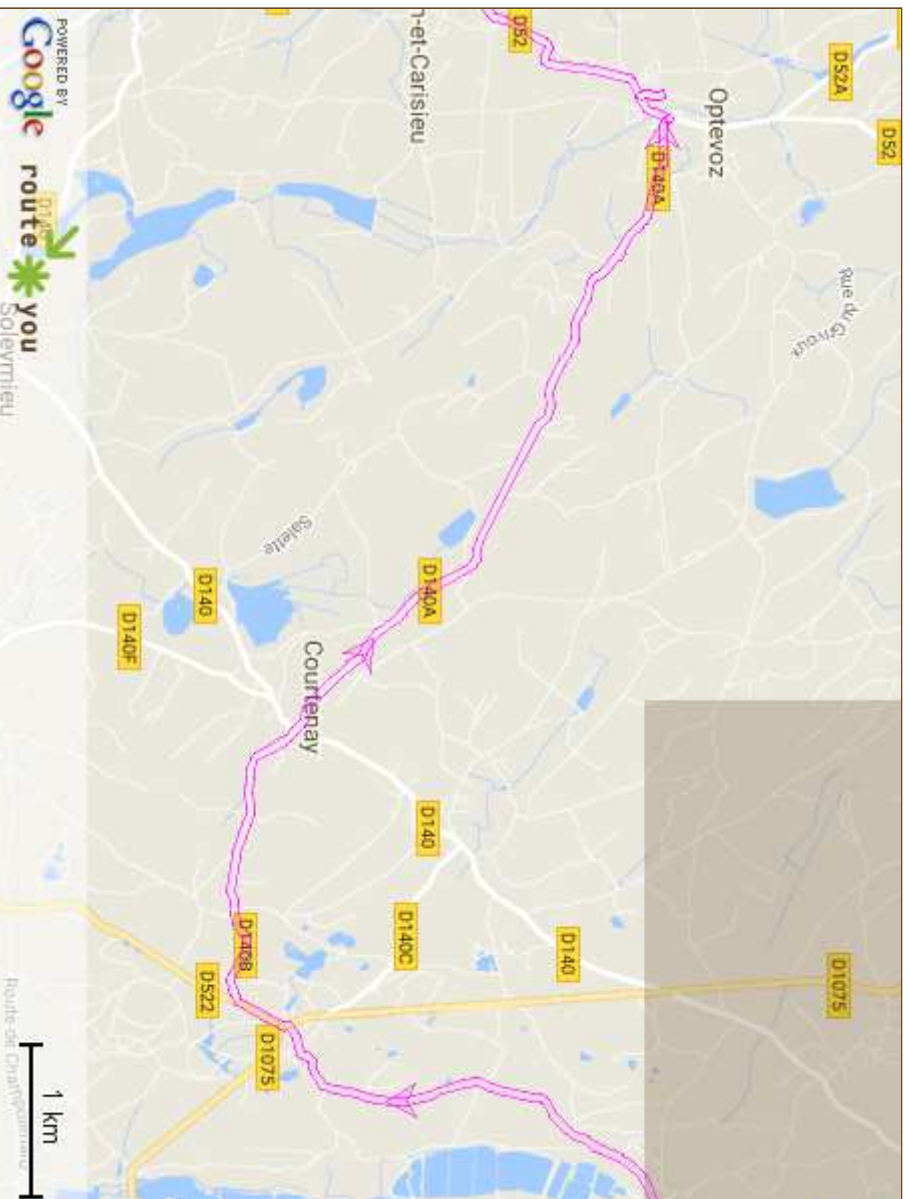
Auteur: [Wikipedia](https://fr.wikipedia.org/wiki/Île_de_la_Serre)

[De plus amples informations](#)

Source : [Pethrus](https://fr.wikipedia.org/wiki/Île_de_la_Serre)

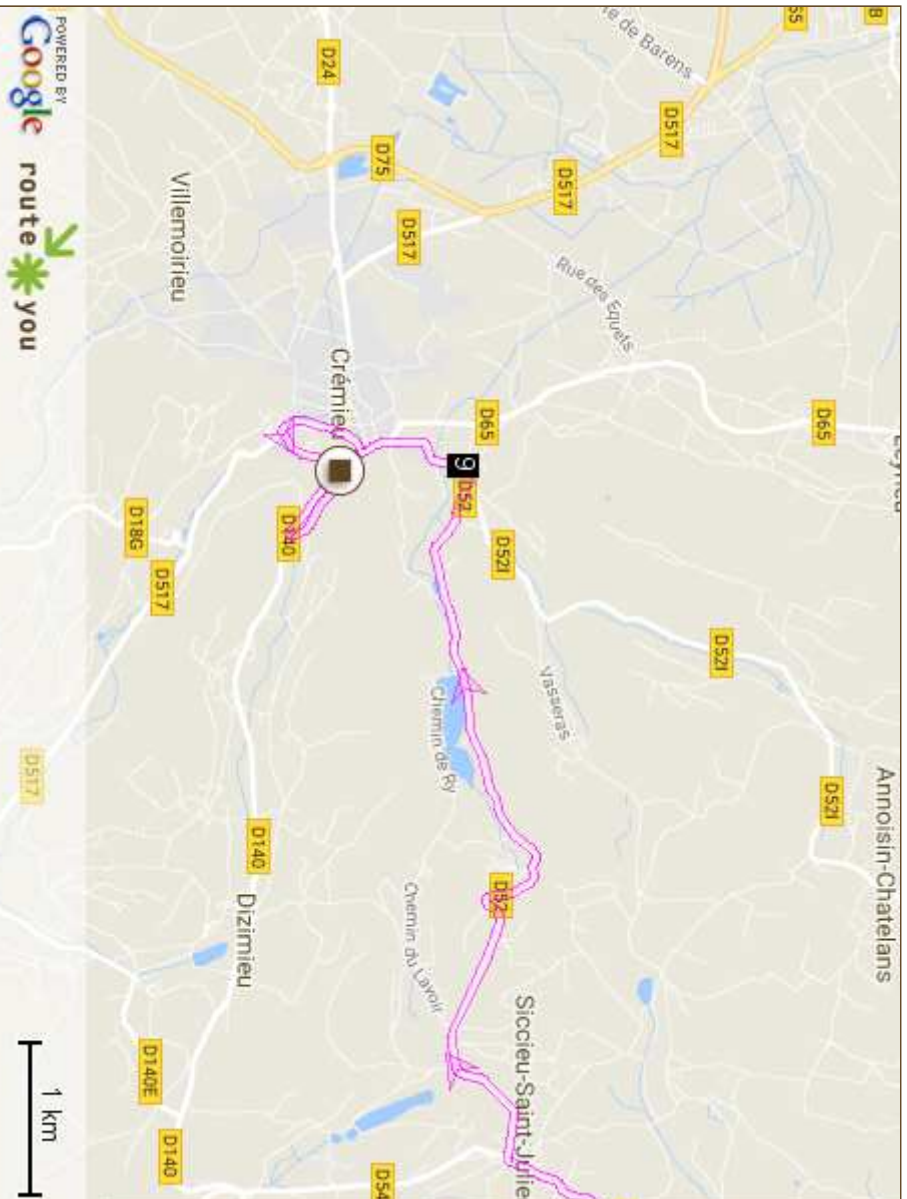


- 62.4 km ↘ après 1.23 km allez tout droit et prendre D52
- 63.8 km ↘ après 1.43 km prendre à gauche et prendre Route du Bugey
- 64.3 km ↘ après 515 m allez tout droit et prendre Chemin du Port
- 64.5 km ↘ après 120 m aller à droite et prendre Chemin du Cornu
- 64.8 km ↘ après 308 m prendre à gauche et prendre D16
- 65.2 km ↘ après 480 m allez tout droit et prendre Rue de Chogne
- 66.2 km ↘ après 945 m prendre à droite et prendre Rue du Bois de Solières
- 66.6 km ↘ après 407 m prendre à droite et prendre Route du Devin
- 67.5 km ↘ après 926 m allez tout droit



- 71.5 km ↘ après 3.99 km prendre à droite
- 72 km ↘ après 498 m prendre à gauche et prendre D1075
- 72 km ↘ après 32.7 m prendre à droite et prendre D522
- 72.4 km ↘ après 339 m prendre à droite et prendre D140b
- 74.4 km ↘ après 2.03 km allez tout droit et prendre D140a
- 77.4 km ↘ après 2.97 km allez tout droit et prendre Rue Berthe Morisot
- 77.9 km ↘ après 534 m allez tout droit et prendre Rue Paul-Alexis Pachot d'Arzac
- 79.4 km ↘ après 1.45 km prendre à droite et prendre Place Charles Rouvière
- 79.5 km ↘ après 119 m allez tout droit et prendre Rue Henri de Toulouse-Lautrec
- 79.6 km ↘ après 153 m aller à droite et prendre Impasse Auguste Ravier

- 79.7 km ↓ après 82.7 m allez tout droit
- 79.8 km ↱ après 88.4 m faire demi-tour
- 79.9 km ↓ après 88 m allez tout droit et prendre Impasse Auguste Ravier
- 80 km ↱ après 82.7 m prendre à droite et prendre Rue Henri de Toulouse-Lautrec
- 80.4 km ↓ après 379 m allez tout droit et prendre D52



- 81.6 km ↓ après 1.28 km allez tout droit et prendre Rue de l'Eglise
- 81.9 km ↱ après 280 m prendre à droite et prendre Route de Crémiéu
- 85.9 km ↓ après 3.94 km allez tout droit et prendre D52
- 86.9 km ↱ après 1.08 km prendre à gauche et prendre Route de Sicciéu
- 87.2 km ↱ après 278 m allez à gauche et prendre D52
- 88 km ↓ après 783 m allez tout droit et prendre Boulevard de la Porte Neuve
- 88.1 km ↓ après 94.2 m allez tout droit et prendre Rue de la Juiverie
- 88.3 km ↓ après 189 m allez tout droit et prendre Faubourg des Moulins
- 88.3 km ↱ après 44 m prendre à gauche et prendre Faubourg des Moulins
- 88.6 km ↓ après 261 m allez tout droit et prendre D517
- 88.7 km ↱ après 116 m allez à gauche et prendre Route de Dizimieu
- 89.6 km ↱ après 925 m allez à gauche forte
- 90.2 km ↱ après 557 m aller à droite
- 90.2 km ↓ après 60.5 m

87.7 km 9 **Crémieu**

Crémieu est une commune française située dans le département de l'Isère, en région Auvergne-Rhône-Alpes. Crémieu a conservé sa cité médiévale. Les habitants sont appelés les Crémolans et Crémolanes.

Crémieu est situé au nord-ouest du département, à 15 km au nord de Bourgoin-Jallieu, 12 km à l'est de l'aéroport Lyon-Saint-Exupéry et environ 40 km à l'est de Lyon.



Auteur: [Wikipedia](#)

[De plus amples informations](#)

Source : Frachet